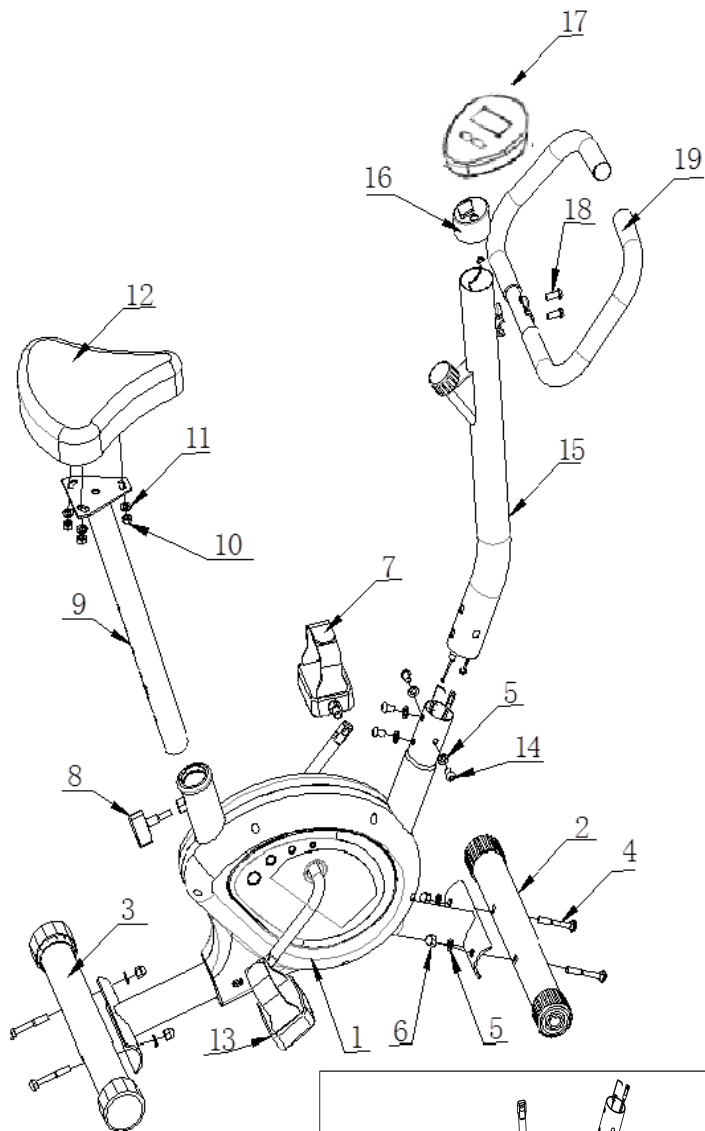


INSTRUKCJA-ROWER MECHANICZNY DYNAMIC 100

LISTA CZĘŚCI

| Nr. | Opis | Ilość | Nr. | Opis | Ilość |
|-----|------------------------------------|-------|-----|------------------|-------|
| 1 | Rama główna | 1 | 11 | Podkładka | 3 |
| 2 | Tyłny stabilizator | 1 | 12 | Siodełko | 1 |
| 3 | Przedni stabilizator | 1 | 13 | Pedał (oraw) | 1 |
| 4 | Śruba | 4 | 14 | Śruba | 4 |
| 5 | Podkładka | 4 | 15 | Słup kierownicy | 1 |
| 6 | Nakrętka | 4 | 16 | Uchwyt komputera | 1 |
| 7 | Pedał | 1 | 17 | Licznik | 1 |
| 8 | Gałka regulacji wysokości siodełka | 1 | 18 | Śruba | 2 |
| 9 | Słup siodełka | 1 | 19 | Kierownica | 1 |
| 10 | Nylonowa nakrętka (M8) | 3 | | | |



MONTAŻ

Montaż stabilizatorów

Połącz przedni stabilizator (3) z ramą główną (1) korzystając z nakrętek (6), podkładek (5) i śrub (4). Połącz tylny stabilizator (2) z ramą główną (1) korzystając z nakrętek (6), podkładek (5) i śrub (4).

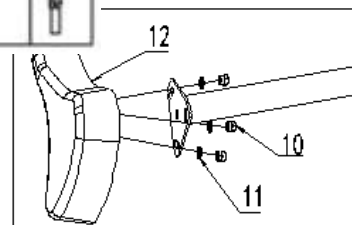
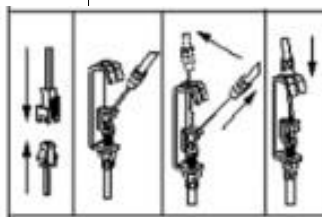
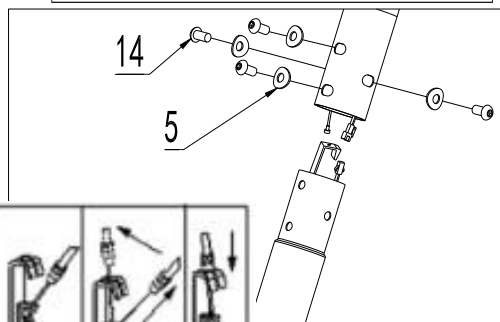
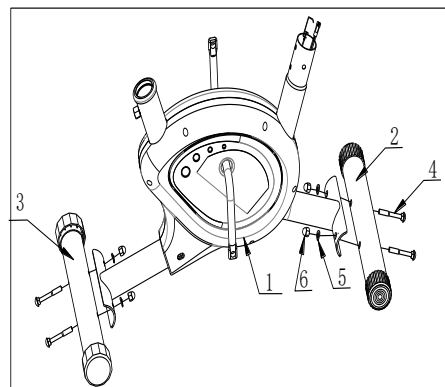
Montaż słupa kierownicy

Połącz przewody znajdujące się w słupie kierownicy (15) jak pokazano na mniejszym rysunku obok. Następnie wsuń słup kierownicy do obudowy i przymocuj czterema śrubami (11) i podkładkami (5).

Montaż siodełka

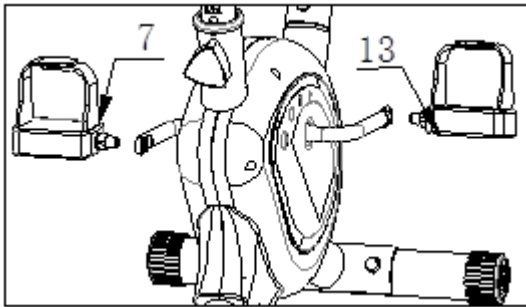
Przymocuj siodełko (12) do słupa siodełka (9) korzystając z podkładek (11) i nylonowych nakrętek (10) umieszczonych pod siodełkiem.

Wsuń słup siodełka (9) do ramy głównej (1) i dopasuj otwory tak aby ustawić odpowiadającą ci wysokość. Zablokuj łączenie gałką (8).



Montaż komputera i kierownicy.

Połącz przewód komputera z komputerem (17), następnie wsuń komputer w uchwyt (16) umieszczony na szczycie słupa komputera. Połącz kierownicę (19) ze słupem korzystając z dwóch śrub (18).

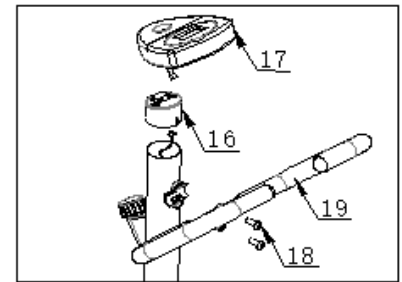


Montaż pedałów

Pedały (7&13) zostały przez producenta oznaczone "L" (lewy)

i "R" (prawy). Połącz je, każdy po odpowiedniej stronie, z korbami.

Uwaga: Prawy pedał powinien być gwintowany zgodnie z ruchem wskazówek zegara, lewy przeciwnie do ruchu wskazówek zegara.



REGULACJA WYSOKOŚCI SIODEŁKA

Aby wyregulować wysokość siodełka poluzuj śrubę mocującą wspomnik siodełka w ramie i przesuwając wspomnik siodełka reguluj odpowiednio do wzrostu użytkownika. Dokręć śrubę tak, aby nie można było zmienić położenia trzonu wspomnika siodełka. Pod żadnym pozorem nie można wyciągać trzonu wspomnika siodełka powyżej oznaczenia minimalnego lub maksymalnego zaznaczonego na trzonie siodełka.

SPOSÓB REGULACJI OPORU

Siłę oporu reguluje się za pomocą gałki umieszczonej na słupie kierownicy. Aby zmniejszyć opór przekręcamy gałkę regulacji w kierunku znaku minus (-), aby zwiększyć opór przekręcamy gałkę w kierunku znaku plus (+).

SPOSÓB HAMOWANIA

Aby zatrzymać urządzenie treningowe należy przestać pedałować

KOMPUTER

FUNKCJE:

SCAN (SCAN) /SKANOWANIE/: Wyświetlacz pokazuje automatycznie, kolejno wszystkie pomiary.

DISTANCE (DST) /DYSTANS/: Zlicza skumulowany przebieg dystans ćwiczeń.

SPEED (SPD) /PRĘDKOŚĆ/: Wyświetla aktualną prędkość.

TIMER (TMR) /CZAS/: Mierzy czas ćwiczeń od ich rozpoczęcia do zakończenia (od 0 do 99:59)

CALORIES (CAL) /KALORIE/: Zlicza kalorie spalone podczas ćwiczeń.

BATERIE: Jeśli wyświetlacz działa niepoprawnie należy wymienić baterie. Komputer jest zasilany dwoma bateriami tyłu "AA" lub jedną "AAA".

INSTRUKCJA TRENINGU

Usiądź na siodełku, stopy wsuń w pedały tak by były zablokowane pomiędzy podstawą pedału a paskiem zabezpieczającym, dłonie oprzyj na kierownicy. W trakcie ćwiczeń należy mieć wyprostowane plecy. Pamiętaj o wykonaniu rozgrzewki przed rozpoczęciem właściwego treningu!

KONSERWACJA

Do czyszczenia urządzenia nie należy używać agresywnych środków czyszczących. Używaj miękkiej, wilgotnej ściereczki do usuwania zabrudzeń i kurzu. Usuwać ślady potu gdyż kwasowy odczyn może uszkodzić powłokę. Urządzenia należy przechowywać w miejscach suchych by chronić je przed wilgocią i korozją.

INFORMACJE TECHNICZNE O PRODUKCIE

Waga netto – 10kg

Rozmiar po rozłożeniu – 820 x 520 x 1050 mm

Maksymalne obciążenie produktu – 100 kg

ŚRODKI BEZPECZEŃSTWA

Przed użyciem sprzętu zawsze należy zapoznać się z instrukcją.

Upewnij się, że rowerek DYNAMIC 100 nie jest używany przez dzieci bez nadzoru dorosłych.

Podczas treningu na urządzeniu nie wolno pić napojów alkoholowych.

OGÓLNE WSKAZÓWKI

- A. Przed rozpoczęciem ćwiczeń zawsze wykonaj rozgrzewkę.
- B. W czasie ćwiczeń i po ich zakończeniu zabezpiecz sprzęt treningowy przed dostępem dzieci i zwierząt
- C. Urządzenie należy postawić na suchej i równej powierzchni w odległości 0,5m od ściany. Z bezpośredniego sąsiedztwa urządzenia należy usunąć wszystkie ostre przedmioty. Należy chronić je przed wilgocią, ewentualne nierówności podłoża należy wyrównać. Zalecane jest stosowanie specjalnego podkładu antypoślizgowego, który zapobiegnie przesuwanemu się urządzenia podczas wykonywania ćwiczeń.
- D. Przed pierwszym użyciem, a później w regularnych odstępach czasu, należy sprawdzać mocowanie wszystkich śrub, bolców i pozostałych połączeń.
- E. Urządzenie powinno być regularnie sprawdzane pod względem zużycia i uszkodzeń tylko wtedy będzie ono spełniało warunki bezpieczeństwa. Szczególną uwagę należy zwrócić na uchwyty piankowe, zaślepki na nogi i tapicerkę, które ulegają najszybszemu zużyciu. Uszkodzone części należy natychmiast naprawić lub wymienić do tego czasu nie wolno używać urządzenia do treningu.
- F. Sprzęt wykorzystuj jedynie zgodnie z przeznaczeniem. Jeśli któraś z części ulegnie uszkodzeniu bądź zużyciu lub też usłyszysz niepokojące dźwięki podczas używania sprzętu, natychmiast przerwij ćwiczenia. Nie używaj sprzętu ponownie dopóki problem nie zostanie usunięty.
- G. Sprzęt jest przeznaczony wyłącznie do użytku domowego. Nie może być używany w celach terapeutycznych, rehabilitacyjnych i komercyjnych.
- H. Produkt jest przeznaczony wyłącznie dla osób dorosłych. Dzieci mogą z niego korzystać wyłącznie pod nadzorem dorosłych i na ich wyłączną odpowiedzialność.
- I. Montując urządzenie należy ściśle stosować się do załączonej instrukcji i używać tylko części dołączonych do zestawu. Przed rozpoczęciem montażu, należy sprawdzić czy wszystkie części, które zawiera dołączona lista, znajdują się w zestawie.

OSTRZEŻENIE: PRZED UŻYCIEM SPRZĘTU FITNESS PRZECZYTAJ INSTRUKCJE. NIE PONOSIMY ODPOWIEDZIALNOŚCI ZA KONTUZJE LUB USZKODZENIA PRZEDMIOTÓW, KTÓRE ZOSTAŁY SPOWODOWANE NIEWŁAŚCIWYM UŻYTKOWANIEM TEGO PRODUKTU

Produkt ten przeznaczony jest wyłącznie do użytku domowego i zaprojektowano tak, aby zapewnić optymalne bezpieczeństwo
Urządzenie nie jest przeznaczone do użytku przez osoby (w tym dzieci) ze stwierdzonymi chorobami fizycznymi lub umysłowymi albo osoby o niedostatecznym doświadczeniu i wiedzy - jeśli urządzenie nie jest używane pod nadzorem osoby odpowiedzialnej za ich bezpieczeństwo lub osoby poinformowanej o wykorzystaniu tego urządzenia. Dzieci powinny być kontrolowane, aby nie bawiły się urządzeniem.

Oznakowanie sprzętu symbolem przekreślonego kontenera na odpady informuje o zakazie umieszczania zużytego sprzętu elektrycznego i elektronicznego wraz z innymi odpadami. Zgodnie z Dyrektywą WEE o sposobie gospodarowania zużytymi odpadami elektrycznymi i elektronicznymi, dla tego typu sprzętu należy stosować oddzielne sposoby utylizacji.



Importer: AKO SPORT Sp. z o.o.
ul. Świętokrzyska 30/63
00-116 Warszawa



KARTA GWARANCYJNA

Nazwa artykułu:

Kod EAN:

Data sprzedaży:

.....
(Pieczęćka i podpis sprzedawcy)

WARUNKI GWARANCJI

1. Sprzedawca w imieniu Gwaranta udziela gwarancji na terytorium RP na okres 12-stu miesięcy od daty sprzedaży.
2. Gwarancja będzie respektowana przez sklep lub serwis po przedstawieniu przez klienta:
 - czytelnie i poprawnie wypełnionej karty gwarancyjnej z pieczęćką sprzedaży oraz podpisem sprzedawcy
 - ważnego dowodu zakupu sprzętu z datą sprzedaży / rachunku /
 - reklamowanego towaru
3. Ewentualne wady i uszkodzenia ujawniane w okresie gwarancyjnym będą naprawiane bezpłatnie w terminie nie dłuższym niż 21 dni od daty dostarczenia towaru do sklepu lub serwisu.
4. W przypadku konieczności sprowadzenia części z importu okres gwarancji może się wydłużyć o czas niezbędny do jej sprowadzenia jednak nie dłużej niż o 40 dni.
5. Gwarancją nie są objęte:
 - Uszkodzenia mechaniczne i wywołane nimi wady,
 - uszkodzenia i wady wynikłe wskutek niewłaściwego z przeznaczeniem użytkowania i przechowywania,
 - niewłaściwy montaż i konserwacja,
 - uszkodzenia i zużycie takich elementów jak: linki, paski, elementy gumowe,

| Lp. | Data zgłoszenia | Data wydania | Przebieg napraw | Podpis odbierającego (sklep, właściciel) |
|-----|-----------------|--------------|-----------------|--|
| | | | | |
| | | | | |
| | | | | |
| | | | | |